



エリア特性

診療圏内の居住人口・世帯数、および昼間人口のエリア特性を表示しています。

【診療圏内の人口特性】

※1: 住民基本台帳データを使用、※2: 国勢調査データを使用

| | | 半径 (0.5km) 圏 | 半径 (1km) 圏 | 大阪府 | 全国 | |
|----------------------------------|-----------|--------------|------------|----------|-----------|-------------|
| 人口総数 | ※1 | 人 | 10,079 | 34,823 | 8,856,444 | 127,907,086 |
| 人口総数(男) | ※1 | 人 | 4,999 | 17,122 | 4,278,382 | 62,394,275 |
| 人口総数(女) | ※1 | 人 | 5,080 | 17,701 | 4,578,062 | 65,512,811 |
| 世帯数 | ※1 | 世帯 | 5,709 | 18,696 | 4,261,381 | 57,477,037 |
| 平均世帯人数 | ※2 | 人 | 1.9 | 2.0 | 2.2 | 2.3 |
| 平均年齢 | ※1 | 歳 | 48.6 | 48.2 | 46.1 | 46.4 |
| 人口密度 | ※1 | 人/㎡ | 12,841.3 | 11,091.7 | 4,674.3 | 343.1 |
| H22-H27人口増減率 (H27人口-H22人口)/H22人口 | % | | -7.2% | -6.4% | -0.3% | -0.9% |
| 昼間人口 | | 人 | 14,312 | 51,947 | 9,196,918 | 125,434,649 |
| 昼夜間人口比 | 昼間人口/夜間人口 | % | 139.2% | 149.2% | 104.0% | - |
| 昼間人口密度 | | 人/㎡ | 18,234.4 | 16,545.9 | 4,854.0 | 336.5 |

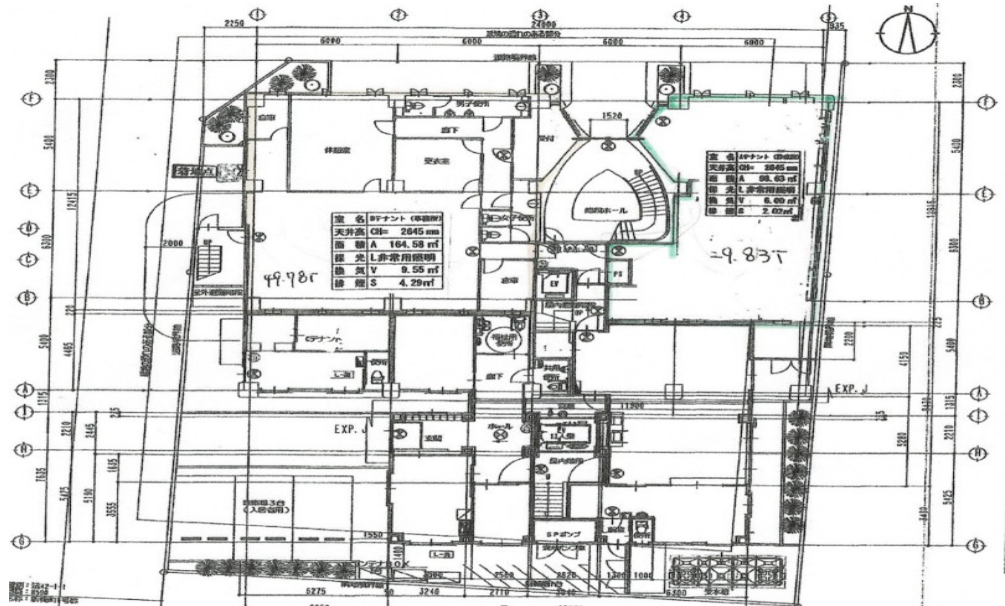
※昼夜間人口比は昼間人口が平成22年、夜間人口が平成27年を使用しています

門真市駅近隣物件 1F 物件 (訪問診療 約50名紹介可)

【立地】 住所：大阪府門真市新橋町13-16
 最寄駅：京阪本線 門真市駅より徒歩3分
 大阪モノレール 門真市駅より徒歩3分
 募集科目 内科 整形外科 その他

【ポイント】

- ① 周辺の特徴 京阪門真市駅、大阪モノレール門真市駅から徒歩3分。スーパーや飲食店も多い新橋町の中心地であり、人通りが良い立地で集客性が見込めます。
- ② 人口動向 人口密度の高いエリア
- ③ 募集科目 内科、整形外科 その他
- ④ その他 近くに月極駐車場あり



| | 専有面積 | 賃料 (坪) | 管理費 | 保証金 |
|----|---------|---------|----------|--------|
| 1階 | 49.78 坪 | 8,000 円 | 32,400 円 | 240 万円 |

契約形態 賃貸 (一般借家契約) 引渡時期 即